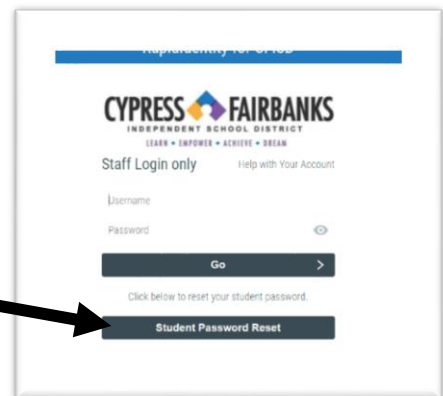
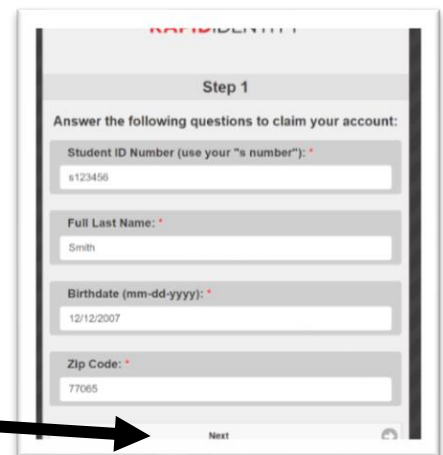


Instrucciones para cambiar tu contraseña de la red estudiantil de CFISD

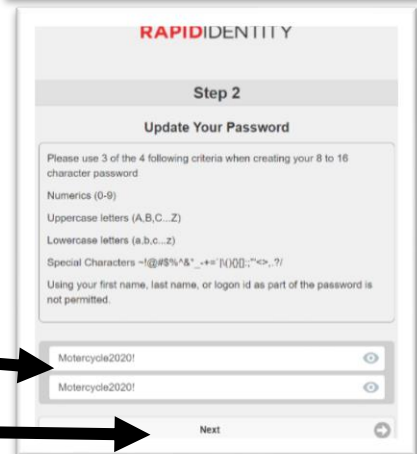
1. Visita: <http://stugo.cfisd.net>.
2. Haz clic en *Student Password Reset*.
(Restablecimiento de contraseña de estudiante)
3. Sigue las indicaciones en la pantalla.



4. Haz clic en el botón "Next".



5. Escribe la contraseña nueva siguiendo las norma para las contraseñas.
6. Haz clic en el botón "Next" después de haber ingresado la contraseña dos veces.



7. Cuando veas esta pantalla, tu cambio de contraseña ha sido exitoso.
8. Visita <http://my.cfisd.net> para probar tu autenticación y tu "nueva" contraseña.

